

「しんくみ」の輪は全国に広がっています。

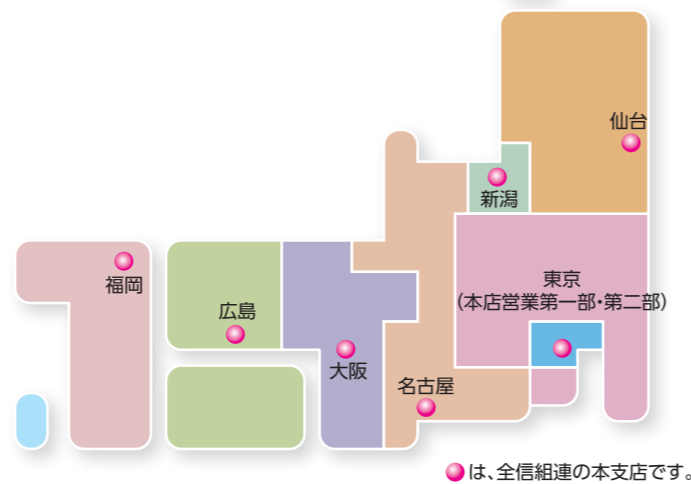
しんくみネットワーク

154 信用組合 1,709 店舗

(平成26年7月末現在)

- 北海道** (7組合) 北央・札幌中央・ウリ・函館商工
空知商工・十勝・釧路
- 東北** (15組合) 青森県・杜陵・岩手県医師・石巻商工
古川・仙北・秋田県・北郡・山形中央
山形第一・山形県医師・福島県商工
いわき・相双五城・会津商工
- 関東甲信** (22組合) 茨城県・真岡・那須・あかぎ・群馬県
ぐんまみらい・群馬県医師・埼玉県医師
熊谷商工・埼玉・房総・銚子商工・君津
神奈川県医師・神奈川県歯科医師・横浜中央
横浜華銀・小田原第一・相愛・山梨県民
都留・長野県
- 東京** (21組合) あすか・全東栄・東浴・文化産業・東京証券
東京厚生・東・江東・青和・中ノ郷・共立
七島・大東京・第一勧業・北部・警視庁職員
甲子・東京消防・東京都職員・ハナ
朝日新聞
- 新潟** (11組合) 新潟県・新潟鉄道・興栄・新栄
さくらの街・協栄・三條・巻・新潟大栄
塩沢・糸魚川
- 東北陸** (22組合) 静岡県医師・富山県医師・富山県・金沢中央
石川県医師・福泉・福井県医師・丸八
愛知商銀・愛知県警察・名古屋青果物
愛知県医療・愛知県医師・豊橋商工
愛知県中央・三河・岐阜商工・イオ
岐阜県医師・飛驒・益田・三重県職員

- 近畿** (21組合) 滋賀県民・滋賀県・京滋・大同・成協
大阪協栄・大阪貯蓄・のぞみ・中央
大阪府医師・大阪府警察・近畿産業・毎日
ミレ・兵庫県警察・兵庫県医療・兵庫県
神戸市職員・淡陽・兵庫ひまわり
和歌山県医師
- 中国四国** (14組合) 島根益田・朝銀西・岡山商銀・笠岡
広島市・広島県・広島商銀・呉市職員
両備・備後・山口県・香川県・土佐
宿毛商銀
- 九州** (21組合) 福岡県庁・福岡県医師・福岡県南部
福岡県中央・とびうめ・九州幸銀
佐賀県医師・佐賀東・佐賀西・長崎三菱
長崎県医師・長崎県民・佐世保中央・福江
熊本県医師・熊本県
大分県・宮崎県南部
鹿児島興業
鹿児島県医師・奄美



ごまじまは！
全信組連です。

私たちは
全国の信用組合を
サポートしています

全国信用協同組合連合会 総合企画部
〒104-8310 東京都中央区京橋 1-9-1
TEL : 03-3562-5115
URL : <http://www.zenshinkumiren.jp>





全信組連(ぜんしんくみれん)は、安定した経営と高い自己資本比率を維持し、全国の信用組合をサポートしています。



全信組連の役割

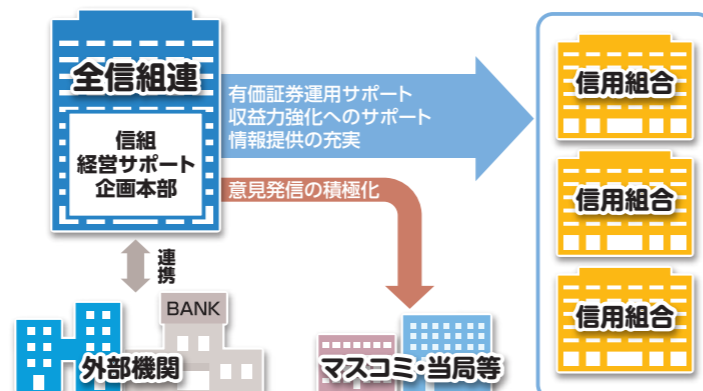
全信組連は、全国の信用組合との取引を通じて地元金融の円滑化に努めています。



全信組連の主な役割

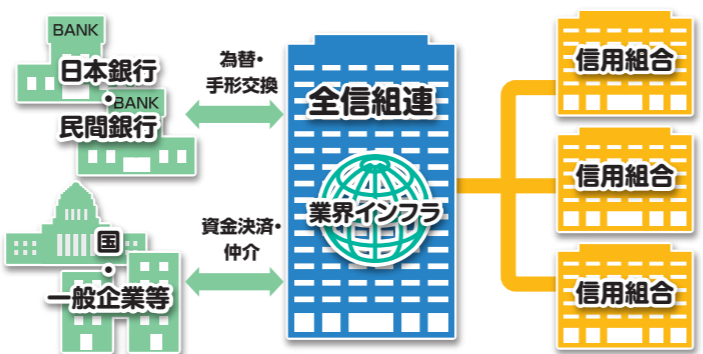
1 信用組合に対する経営サポート

信用組合の経営全般に亘る経営サポートを効果的に展開するために、全信組連内部に組織横断的な体制として「信組経営サポート企画本部」を設置し、信用組合に対する経営サポートに係る企画立案機能を集中一体化させ、サポートの態勢強化を図っています。



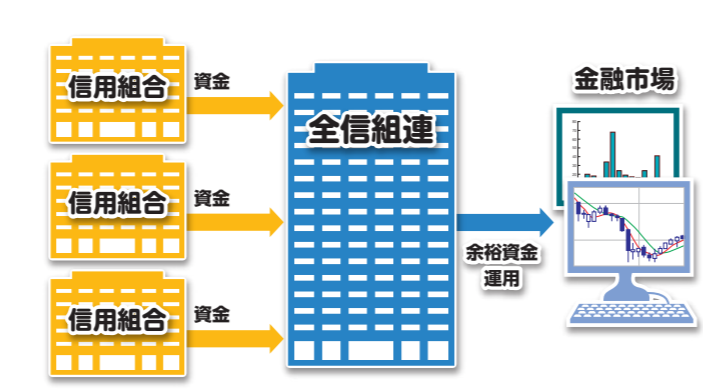
2 業界インフラの整備・運営

システムの安全運営だけでなく、次世代を見据えた業界システムに係る企画・提案力の強化を図り、効果的なITマネジメントを実践するとともに、業界システムのリスク管理の一元化に引き続き努力しています。



3 安定収益を確保するための有価証券ポートフォリオ運営

十数年来のトレンドが変化し国内金利の上昇局面を迎えるに当たり、ポートフォリオ運営の具体的戦略を進めるとともに、景気回復に即した積極運用や、外部運用機関の活用を進めて収益チャンネルの多様化に取り組むなど、運用態勢の強化を図っています。

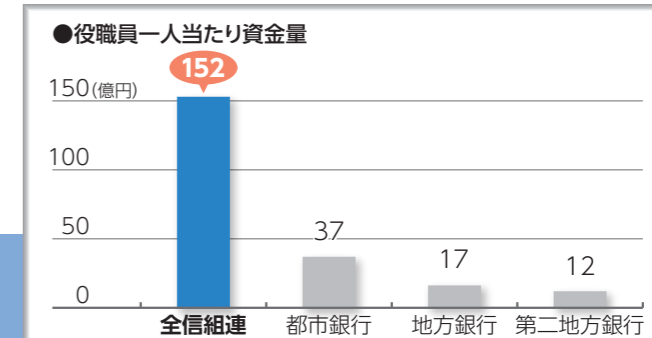


全信組連の経営指標

■約4.7兆円の資金量と国内トップクラスの効率性

全信組連は、全国の信用組合から約4.7兆円の資金を受入れております。また、役員1人あたりの資金量は152億円と国内トップクラスの効率性を有しております。

平成25年度
資金量 4兆7,410億円
1人あたり資金量 152億円

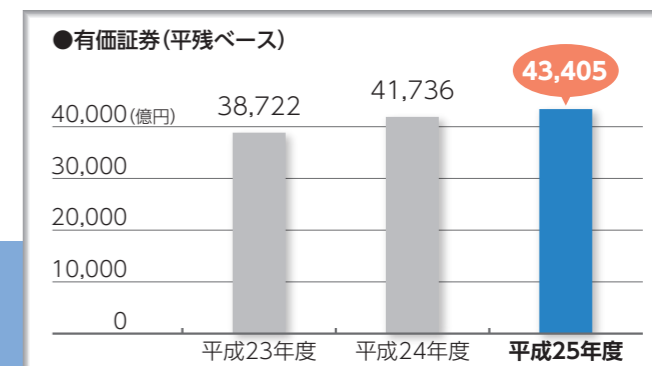


※各銀行の計数は、平成25年度中間決算(全国銀行協会発表)の数値を使用しています。

■国内有数の機関投資家

全信組連が運用する有価証券残高は、平成25年度も安定して推移しており、4兆円を超える資金を運用する国内有数の機関投資家として、金融市場において確固たる地位を築いております。

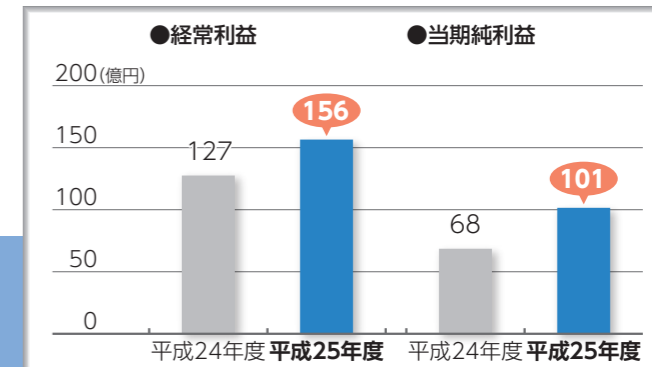
平成25年度
有価証券運用(平残) 4兆3,405億円



■安定した収益力

全信組連は、安定した収益体質を維持しており、平成25年度における経常利益は156億円、当期純利益は101億円と、順調に推移しております。

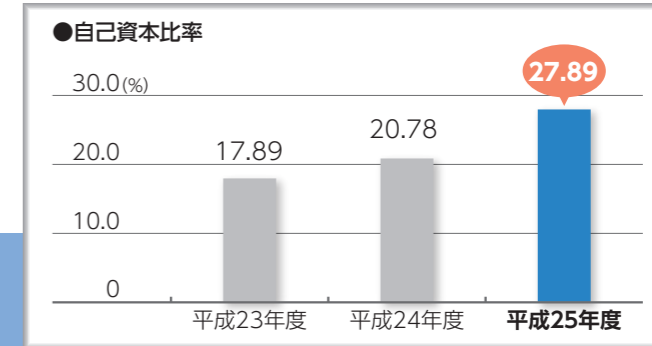
平成25年度
経常利益 156億円
当期純利益 101億円



■高い自己資本比率

自己資本比率は、27.89%と国内で営業を行う金融機関に求められる基準(4.0%)を大幅に上回っており、健全性の高さを維持しております。

平成25年度
自己資本比率(国内行基準) 27.89%



※平成25年度の自己資本比率は「新国内基準」、平成24年度以前については「旧国内基準」に基づき算出しています。

信用組合は地元に基づいた、地元のための金融機関。
 みんなの笑顔が信用組合の願い。
 信用組合は、みんなの笑顔が大好きです。



みなさまとのお取引の拡がり、信頼の証。
 信用組合は、組合員のみなさま・お客さまと
 ともに成長しています。

地域信用組合
 地元の中小企業・地域のみなさま

業域信用組合
 同じ事業を営むみなさま

職域信用組合
 同じ職場にお勤めのみなさま

組合員の
 みなさま・
 お客さま

信用組合は
 ここが
 違います!

- 一番身近な金融機関
 信用組合は、一人ひとりの顔が見えるキメ細かな取引を基本とし、みなさまの利益をいつでも第一に考える金融機関です。
- 困った時に頼りになる金融機関
 信用組合は金融の面だけでなく、みなさまの生活、経営上の悩みや課題を共に考え、その解決に協力する金融機関です。

組合員・お客さま
 のために

地元密着の
 信用組合

地元密着の信用組合を
 サポートする
 系統中央金融機関

信用組合の
 ために

全信組連
 (ぜんしんくみれん)
 【正式名称】
 全国信用協同組合連合会

