

「しんくみ」の輪は全国に広がっています。



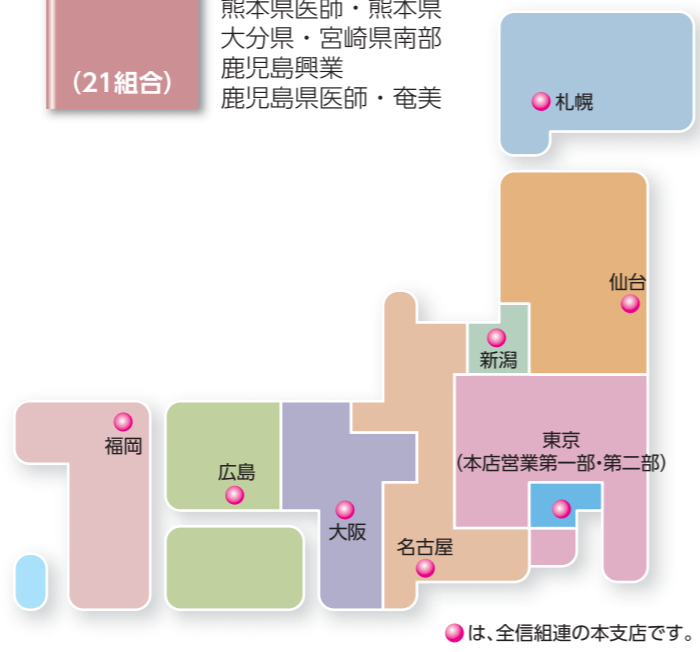
しんくみネットワーク

159 信用組合 1,764 店舗

(平成22年7月末現在)

- 北海道** (7組合)
北央・札幌中央・ウリ・函館商工
空知商工・十勝・釧路
- 東北** (16組合)
青森県・杜陵・岩手県医師・石巻商工
古川・仙北・五城・秋田県・北郡
山形中央・山形第一・山形県医師
福島県商工・いわき・相双・会津商工
- 関東信** (24組合)
茨城県・真岡・那須・あかぎ・群馬県
かみつけ・東群馬・群馬県医師・埼玉県医師
熊谷商工・埼玉・房総・銚子商工・君津
神奈川県医師・神奈川県歯科医師・中央商銀
横浜華銀・小田原第一・半原・山梨県民
都留・長野県・あすなろ
- 東京** (21組合)
あすか・全東栄・東浴・文化産業・東京証券
東京厚生・東・江東・青和・中ノ郷・共立
七島・大東京・第一勧業・北部・警視庁職員
甲子・東京消防・東京都職員・ハナ
朝日新聞
- 新潟** (12組合)
新潟県・新潟鉄道・興栄・新栄・太陽
五泉・協栄・三條・巻・新潟大栄・塩沢
糸魚川
- 東海北陸** (22組合)
静岡県医師・富山県医師・富山県・金沢中央
石川県医師・福泉・福井県医師・丸八
愛知商銀・愛知県警察・名古屋青果物
愛知県医療・愛知県医師・豊橋商工
愛知県中央・三河・岐阜商工・イオ
岐阜県医師・飛騨・益田・三重県職員

- 近畿** (22組合)
滋賀県民・滋賀県・京滋・大同・成協
大阪協栄・大阪貯蓄・のぞみ・中央
大阪府医師・大阪府警察・近畿産業・毎日
ミレ・兵庫県警察・富士・兵庫県医療
兵庫県・神戸市職員・淡陽・兵庫ひまわり
和歌山県医師
- 中国四国** (14組合)
島根益田・朝銀西・岡山商銀・笠岡
広島市・広島県・広島商銀・呉市職員
両備・備後・山口県・香川県・土佐
宿毛商銀
- 九州** (21組合)
福岡県庁・福岡県医師・福岡県南部
福岡県中央・とびうめ・佐賀県医師
佐賀東・佐賀西・長崎三菱・長崎県医師
長崎県民・佐世保中央・福江・九州幸銀
熊本県医師・熊本県
大分県・宮崎県南部
鹿児島興業
鹿児島県医師・奄美



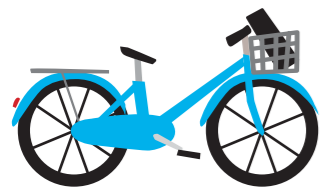
こんにちは！
ぜんしんくみれん
全信組連です。



～私たちは全国の信用組合をサポートしています～

全国信用協同組合連合会 総合企画部
〒104-8310 東京都中央区京橋1-9-1
TEL: 03-3562-5115
URL: <http://www.zenshinkumiren.jp>



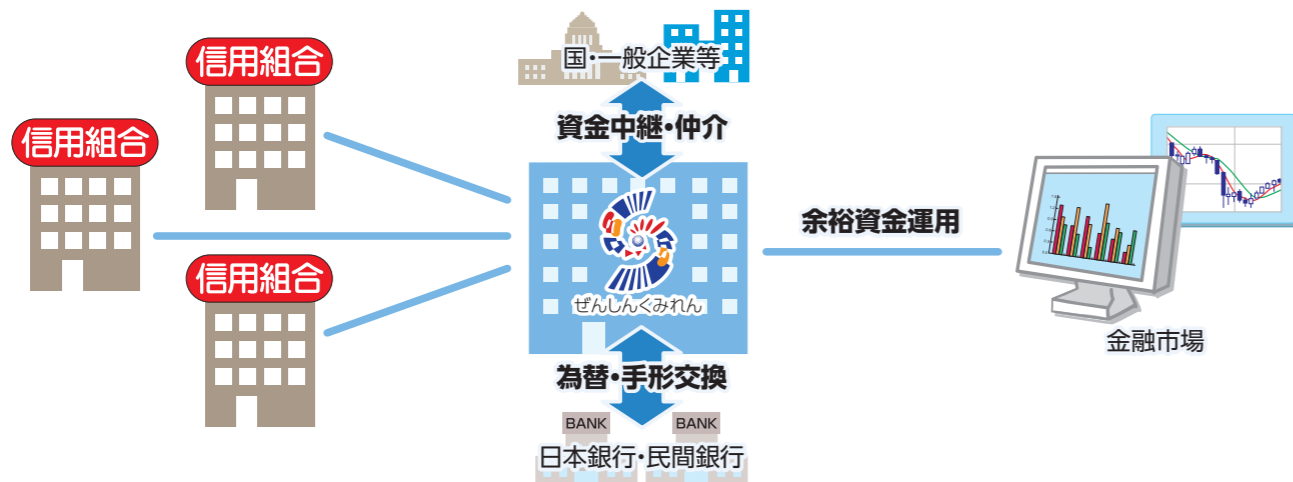


全信組連(ぜんしんくみれん)は、安定した経営と高い自己資本比率を維持し、全国の信用組合をサポートしています。

全信組連の役割

①信用組合の金融取引の中核機能

全信組連は、各信用組合との資金決済や仲介等を通じ、信用組合の金融取引の中核機能を担うとともに、信用組合の余裕資金を運用する機関投資家として活動しています。



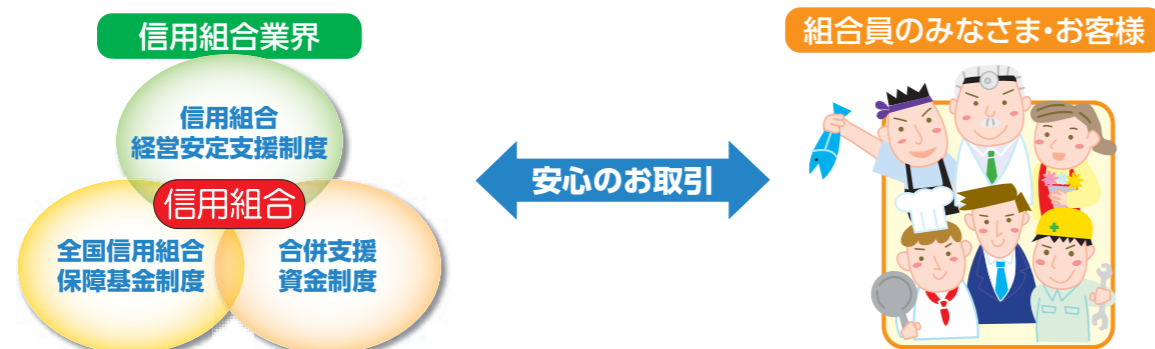
②信用組合の金融業務補完機能

信用組合の取扱う融資商品や投資信託など様々な商品の提供等により、信用組合の金融業務を補完しています。



③信用組合業界の信用力の維持・向上機能

全信組連は、信用組合業界独自のセーフティネットとして、3つの制度を運用し、信用組合への監査・指導、資本支援等を行うことにより、みなさまが安心してお取引いただける体制を構築しています。

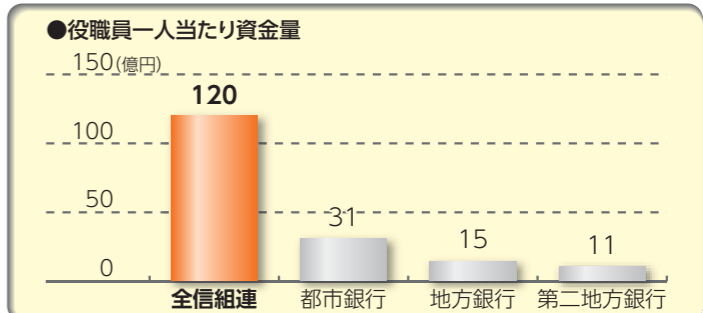


全信組連の経営指標

■約3.7兆円の資金量と国内トップクラスの効率性

全信組連は、全国の信用組合から約3.7兆円の資金を受入れております。また、役職員1人あたりの資金量は120億円と国内トップクラスの効率性を有しております。

平成21年度末
資金量 3兆7,314億円
1人あたり資金量 120億円

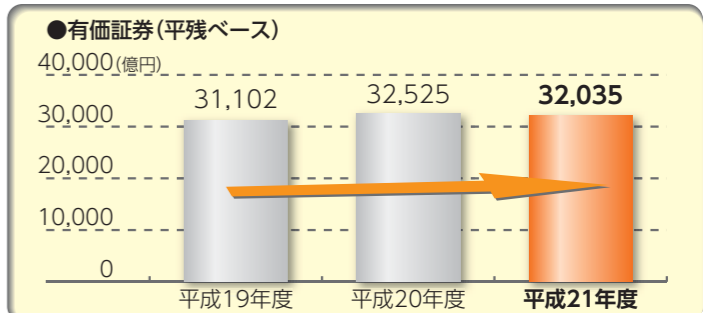


※各銀行の計数は、平成21年度仮決算(全国銀行協会発表)の数値を使用しています。

■国内有数の機関投資家

全信組連が運用する有価証券残高は、平成21年度も安定して推移しており、3兆円を超える資金を運用する国内有数の機関投資家として、金融市場において確固たる地位を築いております。

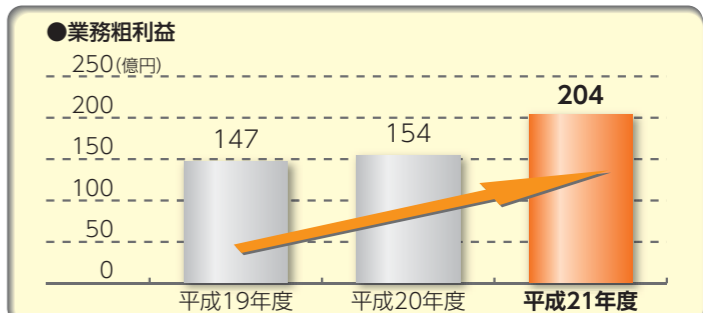
平成21年度末
有価証券運用(平残) 3兆2,035億円



■安定した収益力

全信組連は、引き続き安定した収益体質を維持しており、平成21年度末においても、本業の利益を表す指標である業務粗利益は204億円と、順調に推移しております。

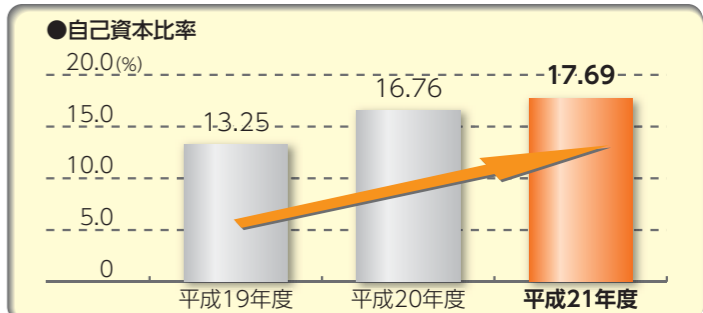
平成21年度末
業務粗利益(本業の利益) 204億円



■高い自己資本比率

自己資本比率は、17.69%と国内で営業を行う金融機関に求められる基準(4.0%)を大幅に上回っており、健全性の高さを維持しております。

平成21年度末
自己資本比率 17.69%
(国内行基準 4%)



信用組合は地元に基づいた、地元のための金融機関。
 みんなの笑顔が信用組合の願い。
 信用組合は、みんなの笑顔が大好きです。



組合員のみなさま・お客さま

地域信用組合

地元の中小企業・地域のみなさま

業域信用組合

同じ事業を営むみなさま

職域信用組合

同じ職場にお勤めのみなさま



組合員・お客さまのために

地元密着の信用組合



信用組合は
 ここが
 違います!

■一番身近な金融機関

信用組合は、一人ひとりの顔が見えるキメ細かな取引を基本とし、みなさまの利益をいつでも第一に考える金融機関です。

■困った時に頼りになる金融機関

信用組合は金融の面だけでなく、みなさまの生活、経営上の悩みや課題を共に考え、その解決に協力する金融機関です。

信用組合のために

全信組連(ぜんしんくみれん) 【正式名称:全国信用協同組合連合会】



地元密着の信用組合をサポートする
 系統中央金融機関

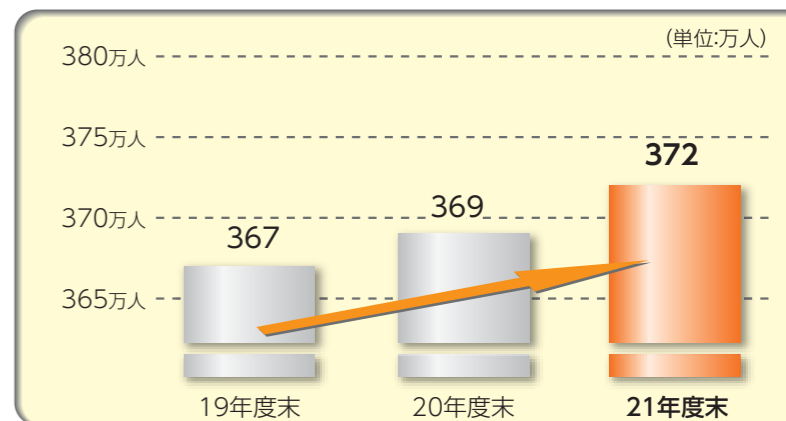


みなさまとのお取引の拡がりは、信頼の証。
 信用組合は、組合員のみなさま・お客さまとともに成長しています。

組合員数

372万人

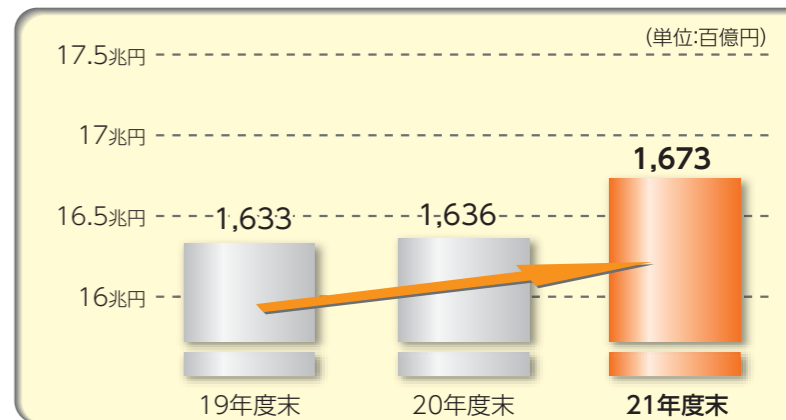
信用組合の組合員は全国372万人。
 多くのみなさまに支えられています。



預金・積金残高

16兆円

信用組合の預金・積金は全国で16兆円。みなさまの大切なお金をお預かりしています。



貸出金残高

9兆円

信用組合の貸出金は全国で9兆円。
 地元の資金が地元の発展に役立てられています。

